

**Passende zorg:** Passende zorg is zorg die werkt, mogelijk dicht bij en in overleg met de patiënt, meer gericht op gezondheid dan ziekte en rekening houdend met de kosten.

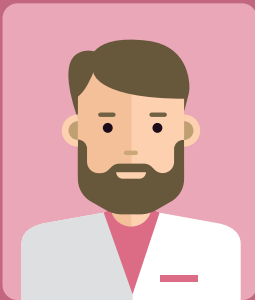
# Geestelijke gezondheidszorg

## Wat is het?

Een 'Beter Laten' aanbeveling is een aanbeveling die een verpleegkundige handeling afraadt of aanraadt er terughoudend mee te zijn.



## Hoe doen we dit nu?



Omdat de arts het voorschrijft.



Omdat het in het zorgplan staat.



Omdat de patiënt erom vraagt of hem of haar iets te bieden.

## Top 5 'Beter Laten' handelingen

Verpleegkundigen en verzorgenden vinden dit de belangrijkste 'Beter Laten' handelingen om leed, tijd en daarmee kosten te besparen.



Geef **GEEN** advies over het gebruik van melatonine.

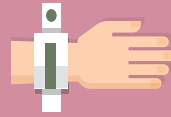


Besparing:

-10 min



Risico verkeerd advies



Gebruik **GEEN** vrijheidsbeperkende maatregelen bij een delier.



-30 min



Fysieke beperking



Geef **GEEN** medicatie ter preventie van een delier.



-3 min



Onnodige medicatie



Gebruik **GEEN** ontsmettingsmiddelen voor het reinigen van acute wonden.



-3 min



Pijnbeleving



Het baden van wonden behoort **GEEN** onderdeel van de wondreiniging te zijn.



-10 min



Vertraging wondgenezing / pijn

## Meer weten over passende zorg?

Zie de volledige 'Beter Laten' én 'Beter Doen' lijsten (per sector) op:

[Beter Laten: stoppen met handelingen zonder aantoonbaar nut | V&VN \(venvn.nl\)](#)

